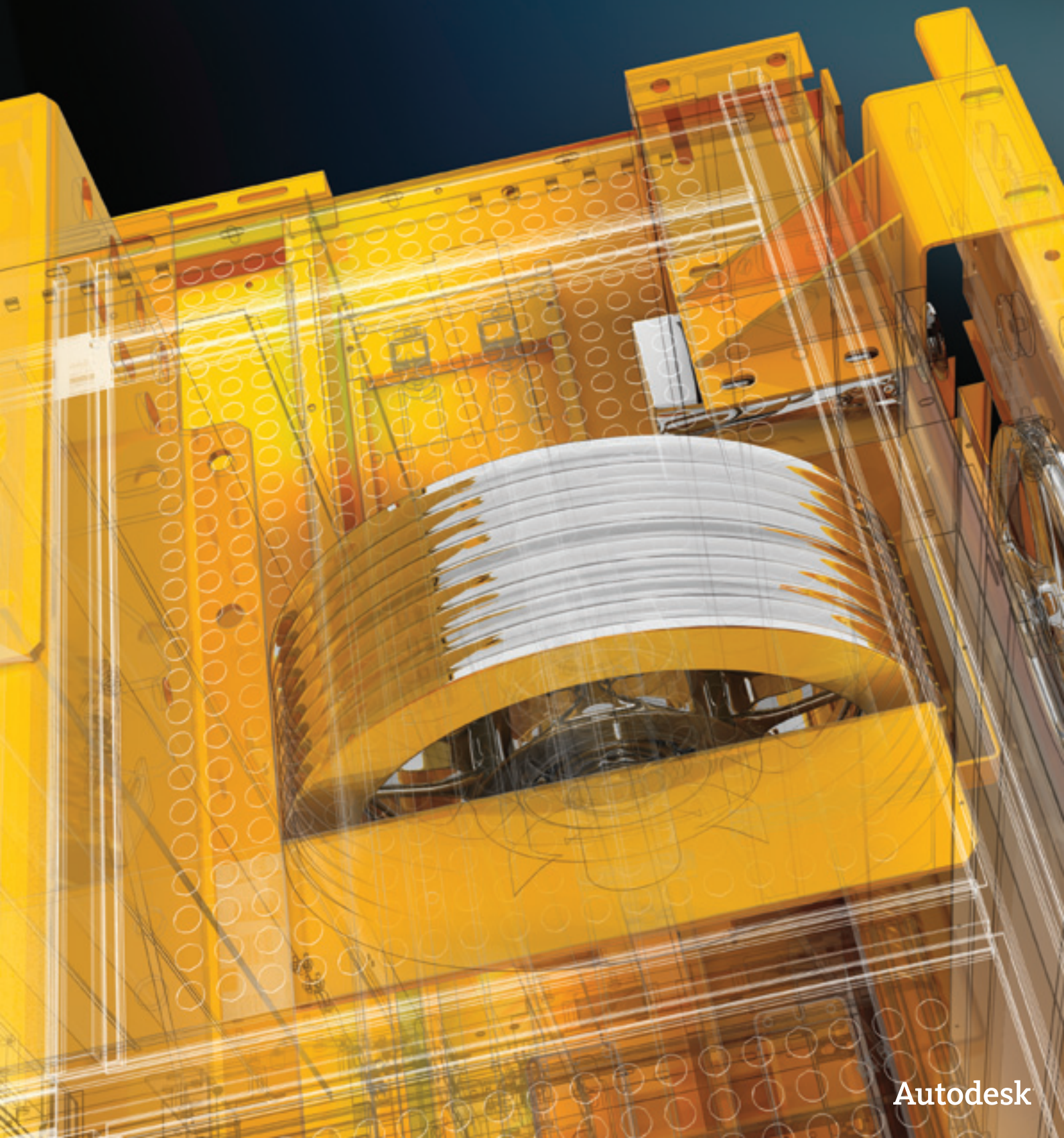


Nouveautés techniques

Autodesk®
Produits **Vault**



Autodesk

Nouveautés techniques

Sommaire

Bienvenue dans les produits

Autodesk Vault 2012 2

Intégrer 3

Intégration avec AutoCAD 3

Blocs de révision 3

Gestionnaire de présentations 3

Demande de propriété 3

Intégration avec le Digital Prototyping 3

Intégration BIM 4

Intégration avec AutoCAD Civil 3D 4

Intégration avec Autodesk Navisworks 5

Intégration avec Microsoft Outlook 5

Collaborer 6

Projets 6

Tableau de bord de projet 6

Liens 6

Améliorer 6

Améliorations de la navigation de Vault 6

Cas d'emploi 7

Améliorations de la gestion des fichiers

Autodesk Inventor 7

Améliorations du flux de travail des articles 7

Types de liens multiples 7

Purge de l'historique des articles 7

Règles de validation des articles assouplies 7

Ignorer les montées d'indice de révision 8

Améliorations des demandes de modification 8

Modifications améliorées des propriétés 8

Améliorations concernant Autodesk Data

Management Server 8

Améliorations de l'installation 8

Certificats SSL 8

Personnaliser 9

Conclusion 9

Retour d'expérience 9

En savoir plus ou acheter 9

Autodesk Éducation 9

Programme d'abonnement Autodesk

Subscription 9

Bienvenue dans les produits Autodesk Vault 2012

Le logiciel Autodesk® Vault 2012, composant de la solution Autodesk® de Digital Prototyping et anciennement appelé Autodesk® Productstream®, stocke et gère en toute sécurité les informations d'ingénierie, les données de conception et les documents, en vue d'accélérer les processus de la conception à la fabrication. Le logiciel Vault aide les services de conception, d'ingénierie et de fabrication à collaborer et à partager les informations de Digital Prototyping, à l'aide d'outils qui relient les groupes de travail en multi-sites. Profitez de toutes les fonctionnalités avancées en mettant à la disposition des services de conception les outils dont ils ont besoin pour assurer le suivi des demandes de modification d'ingénierie, gérer les nomenclatures et encourager la collaboration au plus tôt grâce à l'intégration aux systèmes de fabrication.

Les axes clés de Vault 2012 portent sur l'intégration approfondie avec de multiples applications CAO Autodesk®, une meilleure collaboration entre les groupes de travail, des améliorations de convivialité et de productivité demandées par les clients, ainsi que des améliorations de l'API pour prendre en charge la personnalisation.

Les pages suivantes présentent les principales nouvelles fonctions et améliorations de la version 2012 d'Autodesk Vault. Toutes les fonctionnalités décrites sont disponibles dans Autodesk® Vault Professional 2012, certaines fonctionnalités et améliorations répertoriées se retrouvent dans les logiciels Autodesk® Vault 2012, Autodesk® Vault Workgroup 2012 et Autodesk® Vault Collaboration 2012.

Nouveautés techniques

Intégrer

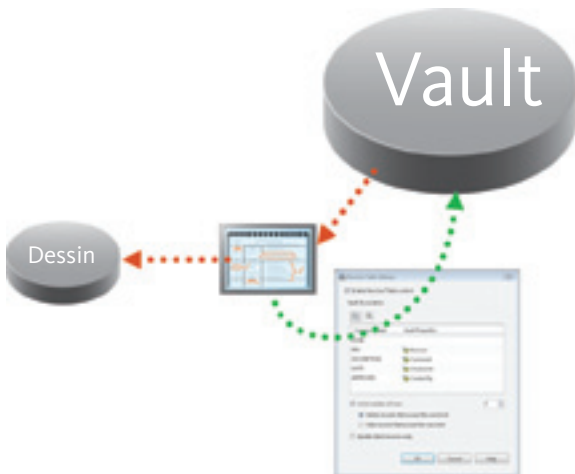
Le logiciel Autodesk Vault 2012 constitue une plate-forme unique et visuelle pour connecter les utilisateurs d'Autodesk à leurs données. Cette plate-forme implique souvent plusieurs applications de CAO. Certaines intégrations nouvelles, disponibles dans la version 2012 de Vault, offrent une prise en charge étendue des solutions de Digital Prototyping et de modélisation des données du bâtiment (BIM), allant de la simulation à la publication technique.

Intégration avec AutoCAD

Autodesk Vault a toujours proposé une intégration sans égale avec le logiciel AutoCAD®. La version actuelle d'Autodesk Vault renforce l'intégration avec AutoCAD, avec une nouvelle fonctionnalité de table de révision et une intégration directe dans le gestionnaire de présentations.

Blocs de révision

La version 2012 d'Autodesk Vault offre la prise en charge d'une nouvelle table de révision entre les révisions de Vault et les plates-formes de CAO. Un administrateur peut mapper les données de révision de Vault dans les tables de révision d'Autodesk® Inventor® et les blocs de révision d'AutoCAD. Vous pouvez désormais utiliser les règles automatiques de montée d'indice de révision pour mettre à jour les tables de révision directement sur un dessin. Lorsqu'un fichier est géré par Vault et qu'une révision est indiquée, la table ajoute une ligne pour communiquer cette modification.



Gestionnaire de présentations

Autodesk Vault 2012 intègre désormais le gestionnaire de présentations d'AutoCAD pour les produits AutoCAD pris en charge. Cette intégration vous permet d'ajouter, d'ouvrir et de modifier des jeux de feuilles dans un environnement collaboratif. Les logiciels Vault Collaboration et Vault Professional offrent également des flux de travail multi-sites pour les utilisateurs des jeux de feuilles. De plus, les utilisateurs peuvent s'appuyer sur le statut de Vault actualisé des dessins dans le gestionnaire de présentations.

Vault prend également en charge toutes les fonctionnalités du jeu de feuilles, notamment les tâches de gestion de la propriété, de traçage et de publication. Dans Vault Explorer, vous pouvez utiliser des fonctions de recherche pour retrouver des feuilles et des jeux de feuilles en fonction de propriétés dans le gestionnaire de présentations. Les feuilles sont représentées au sein de l'environnement de Project Explorer, avec des indications sur les relations entre les feuilles et les dessins associés.



Demande de propriété

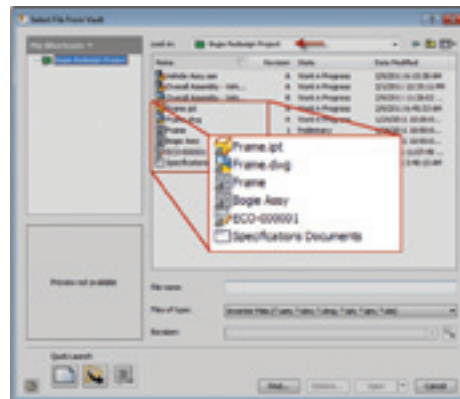
Dans le cadre d'un environnement de groupe de travail connecté (réplication totale), lorsque vous travaillez dans votre application de CAO, vous pouvez demander la propriété sans quitter l'application. Vous pouvez notamment demander, étendre ou valider la propriété des fichiers actuellement ouverts dans l'application de CAO. Cette intégration permet aux utilisateurs de rester dans leur solution de CAO, pour gagner du temps et rationaliser les flux de travail.

Intégration avec le Digital Prototyping

La solution Autodesk pour le Digital Prototyping comble le fossé qui sépare généralement les équipes d'avant-projet, d'ingénierie et de fabrication. Avec Autodesk Vault, vous pouvez gérer et assurer le suivi des composants de conception d'un prototype numérique, ce qui permet de mieux concevoir, visualiser et simuler des produits complets.

Autodesk Inventor

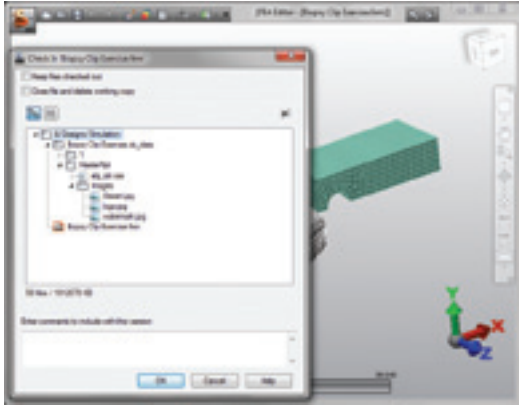
Autodesk Vault 2012 offre une intégration plus étroite avec Autodesk Inventor, grâce à la mise à disposition des commandes d'articles et des demandes de modification via les commandes Open et Place de Vault. Les utilisateurs d'Inventor disposent ainsi d'un accès transparent à toutes les informations nécessaires de Vault.



Nouveautés techniques

Autodesk Simulation

La nouvelle intégration d'Autodesk Vault 2012 avec le logiciel Autodesk® Simulation 2012 permet aux utilisateurs de mieux gérer les données de conception et de simulation, à l'aide de capacités de gestion des révisions. Ils retrouvent et réutilisent rapidement ces données, ce qui simplifie la gestion des informations de conception et d'ingénierie.



Autodesk Inventor Publisher

L'intégration d'Autodesk Vault 2012 avec Autodesk® Inventor® Publisher permet aux équipes chargées de la documentation technique de collaborer avec les équipes d'ingénierie. La documentation des produits peut commencer à un stade plus précoce du cycle de conception, ce qui vous aide à commercialiser vos produits en temps et en heure sur les marchés.



Un nouveau complément de Vault pour Inventor Publisher permet aux utilisateurs de Publisher de se connecter et d'accéder au serveur Autodesk Vault de leur entreprise, et ce, directement à partir d'un produit Inventor Publisher. Les données d'Inventor stockées dans Vault sont ainsi faciles d'accès et s'insèrent directement dans Inventor Publisher. Les utilisateurs peuvent désormais gérer les fichiers .ipb Publisher dans Vault avec des fonctionnalités d'archivage/extraction.

Autodesk Inventor Fusion

Le logiciel Autodesk® Inventor® Fusion révolutionne le mode d'exploitation des données de conception mécanique 3D et éfinit de nouvelles normes de convivialité pour la modélisation 3D au format de fichier natif DWG™. L'intégration de Vault avec Inventor Fusion permet d'étendre les capacités des produits AutoCAD, Inventor, Autodesk® Moldflow® et Autodesk Simulation, permettant aux utilisateurs de travailler avec les données 3D provenant de toutes sources.

Intégration BIM

Aujourd'hui, le BIM lève les obstacles et améliore la communication entre les équipes de conception et de construction étendues, grâce à la mise à disposition d'informations homogènes et fiables sur l'ensemble d'un projet. L'intégration de Vault avec les produits Autodesk pour le BIM aide les équipes projet à gérer et à suivre les modèles numériques. Vault sécurise, organise et rend accessible la documentation projet, tout en facilitant la collaboration des équipes.

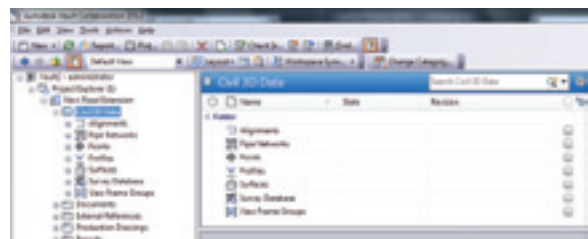
Autodesk Revit

Les logiciels Autodesk Vault Workgroup, Collaboration et Professional sont désormais intégrés avec Autodesk® Revit® Architecture, Autodesk® Revit® MEP et Autodesk® Revit® Structure. Ils vous aident à connecter vos conceptions Revit avec le reste des données de projet. Grâce à la prise en charge du partage des travaux de Revit, le modèle central de Revit est capturé lors de la synchronisation avec le fichier central. Ainsi, les utilisateurs de Revit n'ont pas à modifier leurs flux de travail standard pour utiliser un coffre-fort de données. Lorsque des modèles de projets sont ajoutés à un coffre-fort, les relations de fichiers liés sont automatiquement capturées, les utilisations des modèles sont tracées et une analyse sur les cas d'emploi est fournie pour comprendre l'impact de la modification. Utilisez l'intégration d'Autodesk Vault avec Revit et Revit Server pour connecter des groupes d'utilisateurs dispersés et bénéficier d'outils améliorés de partage de modèles.

Utilisez les produits Vault pour gérer des contenus et favoriser leur normalisation en gérant la livraison de contenus validés, utilisables par l'équipe projet. Les utilisateurs de Revit peuvent utiliser la fonction de recherche de Vault pour trouver du contenu Revit ou parcourir le coffre-fort de données directement dans Revit et charger la famille de produits sélectionnée dans le projet en cours. Ceci permet de retrouver facilement le bon contenu.

Intégration avec AutoCAD Civil 3D

Les logiciels Autodesk Vault Workgroup, Autodesk Vault Collaboration et Autodesk Vault Professional 2012 offrent une intégration plus étroite avec AutoCAD® Civil 3D®, en introduisant de nombreuses améliorations pour vous aider à gérer vos fichiers Civil 3D.



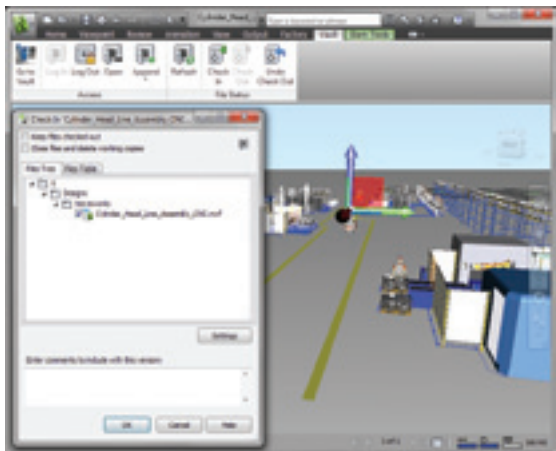
Nouveautés techniques

Les utilisateurs d'AutoCAD Civil 3D découvriront une interface plus homogène entre Prospector et Vault Explorer. Les objets de modèle Civil 3D, ou les références de données, se présentent désormais dans des dossiers de projet Vault, indiquant les relations qui existent entre les dessins sources, les références de données et les dessins. Des capacités de recherche améliorées permettent aux utilisateurs de retrouver des objets de modèle Civil 3D et des projets d'ingénierie en fonction des propriétés des dossiers. De plus, grâce au récent ajout de la prise en charge du gestionnaire de présentations, les utilisateurs peuvent accéder à des jeux de feuilles placés en coffre-fort à partir des outils de planification et de production. Enfin, dans des environnements de groupe de travail connectés, vous pouvez gérer la propriété de fichiers et d'objets depuis la fenêtre AutoCAD Civil 3D. Les équipes d'ingénierie dispersées dans le monde travaillant en collaboration sur un projet d'ingénierie bénéficieront alors de performances similaires à celles d'un réseau local.

Les autres améliorations sont notamment la prise en charge de l'interface Autodesk Vault et les options de publication DWF™ spécifiques à Civil 3D, qui donnent à l'utilisateur le même confort d'utilisation que les autres intégrations de Vault. De plus, les améliorations apportées à l'intégration de Civil 3D permettent aux utilisateurs de mieux maîtriser la recherche de données partout dans leurs coffres-forts et permettent également d'imposer des noms de fichiers uniques.

Intégration avec Autodesk Navisworks

Autodesk Vault 2012 est désormais complètement intégré à Autodesk® Navisworks®. Cette intégration centrale offre aux clients des secteurs conception d'usines, architecture, ingénierie et construction une connexion essentielle aux données de projet critiques stockées et gérées dans Vault. L'intégration avec Vault 2012 signifie que les utilisateurs de Navisworks peuvent désormais récupérer en toute sécurité du contenu provenant d'une multitude de sources CAO à des fins d'agrégation, de simulation, de détection des interférences et de visualisation. Cela permet de gérer des données de modèle agrégées en toute fiabilité.

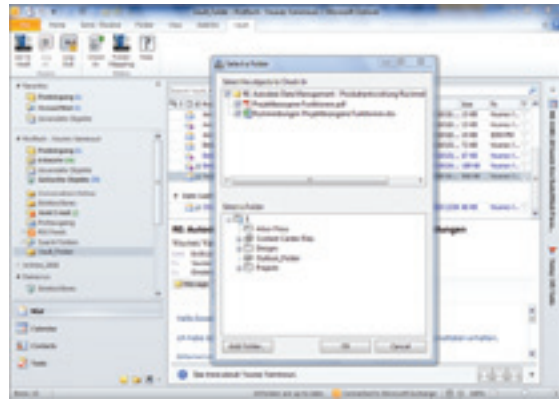


La gestion de ce modèle précis consiste essentiellement en un contrôle d'accès à un référentiel unique de modèle centralisé et à sa mise à jour. Vous pouvez désormais agréger les données placées en coffre-fort directement depuis Navisworks. Utilisez les données de projet placées en coffre-fort pour comparer plusieurs itérations de révisions de conception, effectuer une détection des interférences à l'aide d'informations actualisées de Vault et partager les résultats en toute sécurité avec l'équipe.

La nouvelle intégration s'appuie sur l'interface utilisateur de nombreuses applications Autodesk, telles qu'AutoCAD, Revit et Navisworks. Elle offre une utilisation unifiée lors de l'ouverture et de l'ajout de modèles directement à partir de Vault. Un simple accès à Vault via l'interface utilisateur facilite la gestion de votre modèle Navisworks même dans le cas de sources de données complexes.

Intégration avec Microsoft Outlook

La compatibilité du logiciel Vault avec Microsoft s'étend maintenant au logiciel Microsoft® Outlook®. Ainsi, les utilisateurs accèdent à l'archivage des messages dans Outlook. Les utilisateurs peuvent désormais sélectionner plusieurs messages e-mails, les archiver en cliquant sur le bouton droit de la souris ou les affecter à un dossier dans le coffre-fort à l'aide des commandes en ruban. Les utilisateurs peuvent également utiliser les dossiers virtuels pour mapper des dossiers d'Outlook aux dossiers de Vault et utiliser la fonction glisser-déposer ou les règles des e-mails pour automatiser le process de complément Vault. De plus, les utilisateurs peuvent désormais avoir un aperçu des e-mails dans la fenêtre Vault Explorer.



Nouveautés techniques

Collaborer

Les produits Autodesk Vault 2012 offrent de nouvelles fonctions et outils qui facilitent la gestion de projet au sein d'une interface centrale. Cette interface baptisée Projets propose une collection de dossiers de toutes les informations liées à un travail/client/projet, ce qui permet de gagner du temps et de limiter la navigation dans divers emplacements du coffre-fort en hébergeant toutes les données dans un contexte de projet unique.

Projets

Les dossiers dans Vault 2012 peuvent prendre en charge de nouvelles fonctionnalités pour que les utilisateurs puissent collaborer par projet et réutiliser plus facilement leurs conceptions. Les utilisateurs peuvent désormais identifier les dossiers comme les fichiers Vault et leur affecter des propriétés définies par l'utilisateur.

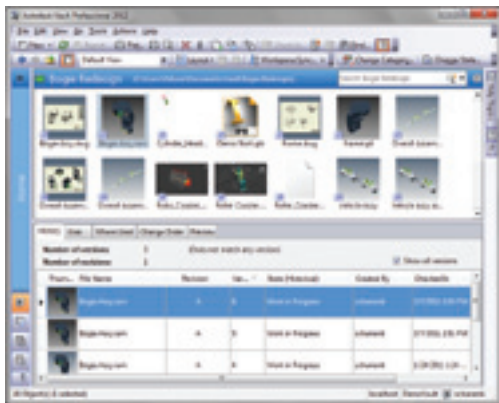
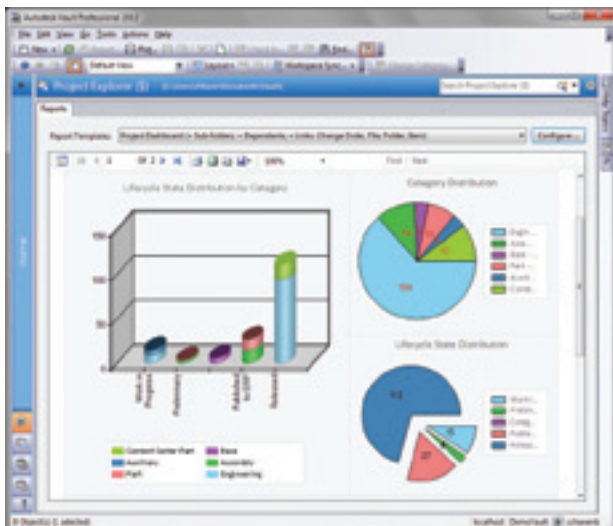


Tableau de bord de projet

La nouvelle version de Vault offre un outil de génération de rapports de type tableau de bord, qui donne une indication instantanée sur l'état du projet. Dans le volet de visualisation, vous pouvez facilement générer et voir des rapports en fonction des données contenues dans la structure Projet. Les rapports comprennent des fichiers, sous-projets, articles et demandes de modification au sein du Projet. De plus, vous pouvez facilement inclure des données liées et implicites dans le rapport. Communiquez plus efficacement avec votre équipe de conception à l'aide des nouveaux rapports du Tableau de bord de projet.



Liens

Un nouveau système de navigation dans les fichiers a été introduit dans la nouvelle version : des liens permettent aux utilisateurs de collecter et de partager des documents, des articles et des demandes de modification dans les dossiers de Vault. Ce nouvel environnement vous permet de gérer tous les types de données au sein d'un contexte de projet consolidé. Les liens permettent aux utilisateurs de créer des raccourcis vers les objets. Ceci permet aux membres de l'équipe de partager des contenus entre les projets sans avoir à copier ni à déplacer les fichiers d'un dossier à l'autre.

Ces liens sont une représentation exacte du document original (Objet). Les utilisateurs peuvent créer des liens pour les fichiers, les demandes de modification ou les articles. Une simple méthode permet ainsi d'organiser tous les articles du projet et les demandes de modification d'ingénierie au sein de la structure de dossiers virtuels de Vault, en conservant le niveau de sécurité. Les utilisateurs ne peuvent pas ouvrir un lien si leur autorisation au dossier original est rejetée.

Le lien est aussi efficace que si l'objet se trouvait dans l'emplacement lié. Toutefois, l'objet est toujours stocké dans un emplacement unique. Les utilisateurs peuvent lier un fichier ou objet à plusieurs dossiers de projet. Contrairement aux raccourcis, les liens sont disponibles pour tous les utilisateurs dans Vault.

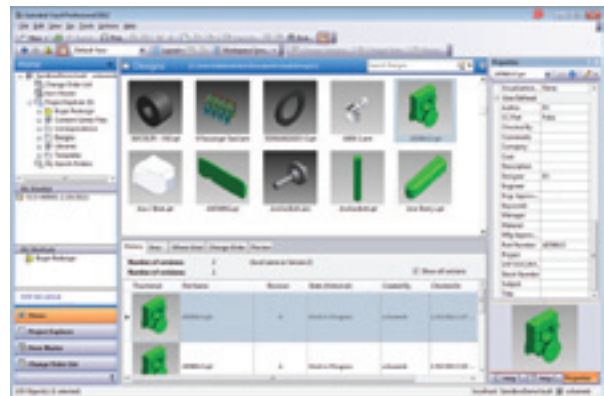


Améliorer

Le logiciel Autodesk Vault 2012 présente de nombreuses améliorations demandées par les utilisateurs. Ces améliorations apportent un environnement de travail plus productif et personnalisable en fonction de vos besoins.

Améliorations de la navigation de Vault

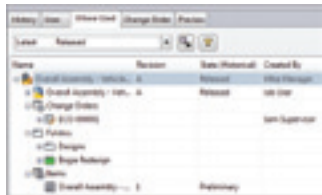
Vault intègre de nouvelles améliorations de l'interface utilisateur, qui permettent de configurer Vault en fonction de vos propres flux de travail. Tout d'abord, la fenêtre Propriétés dans Vault 2012 propose trois options de présentation : vue de détail, petites icônes et grandes icônes. Les utilisateurs peuvent opter pour cet affichage pratique de leurs fichiers et parcourir rapidement les documents.



Nouveautés techniques

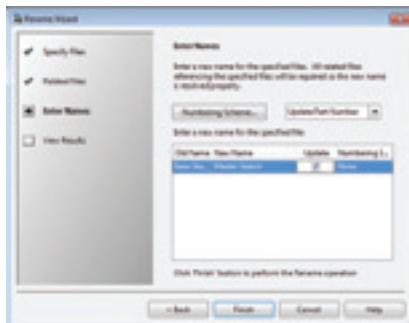
Cas d'emploi

Dans Autodesk Vault Professional, l'onglet Cas d'emploi fournit un niveau de détail supplémentaire en permettant aux utilisateurs de voir non seulement les fichiers parents, mais aussi les articles et les demandes de modification. Ceci donne à tous les utilisateurs un point d'entrée unique et simple pour analyser l'impact d'une modification sur les fichiers.



Améliorations de la gestion des fichiers Autodesk Inventor

Lorsque vous travaillez avec des fichiers Autodesk Inventor dans Vault, ces fichiers de projet sont souvent impliqués dans des opérations de modification de chemin (par exemple, lors d'un changement de nom ou d'un déplacement de fichier, d'une copie ou d'un remplacement de conception). Le bon fichier de projet Inventor doit être spécifié pour que Vault puisse correctement résoudre les fichiers Inventor. Avec Vault 2012, le fichier projet Autodesk Inventor pour Vault peut être spécifié de façon à toujours utiliser, soit le dernier fichier projet du logiciel Inventor contrôlé par le coffre-fort, soit le fichier projet par défaut déterminé par l'administrateur. Ceci garantit la cohérence dans Vault pour tous les utilisateurs.



Améliorations du flux de travail des articles

Des améliorations considérables ont été apportées au flux de travail du référentiel d'articles dans le logiciel Autodesk Vault Professional 2012, notamment une nouvelle communication de types de fichiers liés, une fonctionnalité de purge et la flexibilité du cycle de vie.

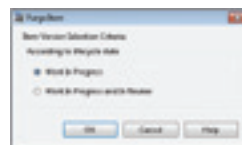
Dans la nouvelle version, l'effectivité est maintenant une propriété qui peut s'afficher dans les nomenclatures et le référentiel d'articles. Les règles régissant l'effectivité ont été améliorées, pour simplifier la réalisation des flux de travail.

Types de liens multiples

Vault Professional 2012 introduit une communication améliorée sur les articles avec des fichiers liés avec deux nouveaux types de liens : un sous-composant principal et un sous-composant secondaire permettent de communiquer le rôle du fichier dans l'article. Ce niveau supplémentaire de détail offre une plus grande flexibilité de définition et de modification des fichiers liés au référentiel d'articles.

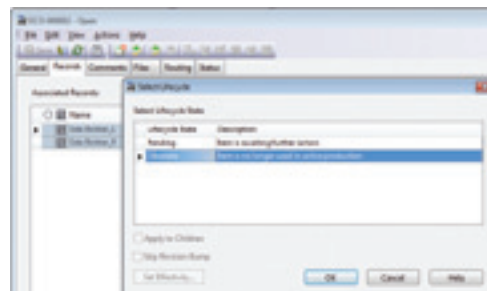
Purge de l'historique des articles

De même que pour les versions de fichiers historiques, les utilisateurs peuvent maintenant purger les versions d'articles dans les états Travail en cours et En cours de validation. Ceci permet non seulement de diminuer la taille du coffre-fort, mais aussi de libérer des numéros de pièce utilisés et réservés par des versions d'articles historiques ou des fichiers liés à celles-ci. Vous pouvez désormais exécuter Purger sur un seul article, une sélection d'articles ou tous les articles du référentiel d'articles.



Règles de validation des articles assouplies

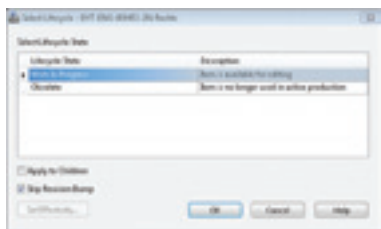
Dans la nouvelle version du logiciel Vault Professional, les règles concernant les transitions du cycle de vie ont été assouplies pour fournir des flux de travail flexibles demandés par les clients, tels qu'autoriser les articles dans des états qui devraient être bloqués à cause de l'état des parents. De plus, il est désormais plus facile d'utiliser des articles obsolètes. Il n'est plus nécessaire qu'un article parent soit obsolète pour désigner une pièce unique comme obsolète. Enfin, vous pouvez désormais définir des articles obsolètes dans une demande de modification.



Nouveautés techniques

Ignorer les montées d'indice de révision

Vault Professional 2012 intègre à présent la possibilité d'ignorer une montée d'indice de révision préconfigurée lors de la modification de l'état d'un article. Ceci introduit la fonctionnalité de style Modification rapide pour les articles, similaire à la fonctionnalité du cycle de vie des flux de travail de fichiers.



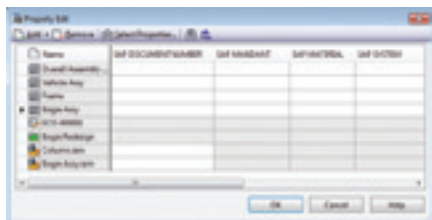
Améliorations des demandes de modification

Obtenez une meilleure productivité des commandes d'articles et de modification en simplifiant la procédure de gestion des informations. Avec le logiciel Autodesk Vault Professional, la participation aux demandes de modification est désormais visible dans le référentiel d'articles, et les messages de restriction dus à une commande de modification indiquent désormais le numéro de la demande de modification. De plus, les autorisations de l'Administrateur et du nouveau rôle de l'éditeur de demandes de modification (niveau 2) ont été étendues. Elles permettent à ces utilisateurs de réviser les demandes de modification dans l'état Validé.



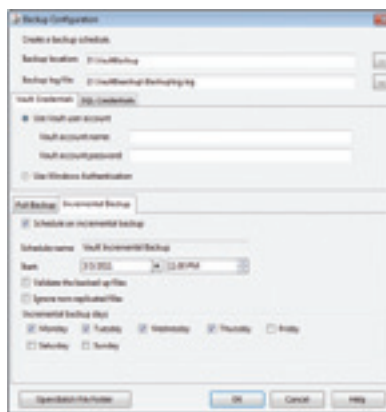
Modification améliorée des propriétés

La modification améliorée des propriétés de plusieurs articles et demandes de modification est désormais disponible au sein d'une interface commune à tous les types d'objets Vault. Vous pouvez maintenant utiliser la fonction Modifier la grille des propriétés et la commande Ajouter/Supprimer des propriétés pour modifier les propriétés des articles et des commandes de modification, de la même manière que pour les propriétés de fichiers.



Améliorations concernant Autodesk Data Management Server

Le logiciel Autodesk Vault a toujours offert la possibilité de faire une sauvegarde via un script de ligne de commande. Avec Vault 2012, la console de gestion des données permet de programmer des scripts de sauvegarde complets et incrémentiels. Cette fonctionnalité crée un fichier de lot et programme la tâche dans le planificateur de tâches de Windows®. Cela permet aux administrateurs Vault d'assurer la mise en œuvre de Vault en accélérant le retour sur investissement et de sécuriser leur propriété intellectuelle dans Vault immédiatement après l'installation.



Améliorations de l'installation

Autodesk Vault 2012 prend désormais en charge la vérification et le téléchargement des Service Packs pendant le processus d'installation. De plus, vous pouvez désormais exécuter une vérification préalable de l'installation avant de démarrer le processus d'installation, pour vérifier que votre ordinateur est prêt pour l'installation du serveur.

Certificats SSL

Les versions précédentes d'Autodesk Vault prenaient en charge l'utilisation de certificats SSL (secure socket layer) sur le serveur Vault. La gamme de produits Autodesk Vault 2012 prend désormais en charge les certificats SSL de clients. Ces certificats SSL sont un moyen d'identifier un client lors du processus de connexion. Lorsqu'un client essaie de se connecter, le serveur vérifie le certificat du client auprès d'une autorité de certificats reconnue avant d'autoriser l'accès. Si le certificat n'est pas fiable, l'accès de l'utilisateur au serveur est refusé, même si son nom d'utilisateur et son mot de passe sont valides. Cela procure également aux clients qui veulent sécuriser les connexions une communication sécurisée entre le serveur et le client.

Nouveautés techniques

Personnaliser

L'API du logiciel Autodesk Vault 2012 optimise les capacités de l'application et rationalise les processus pour répondre aux besoins des entreprises. Les utilisateurs peuvent automatiser et imposer des processus personnalisés à l'aide de gestionnaires intervenants avant ou après un événement. Par exemple, les utilisateurs peuvent envoyer un modèle pour analyse une fois livré. Ils peuvent également empêcher l'ajout de fichiers si ceux-ci ne sont pas nommés correctement.

Le logiciel Vault 2012 autorise désormais les utilisateurs à définir des actions et des tâches personnalisées pour les articles et les demandes de modification lors des transitions du cycle de vie. Les tâches comportent également une fonction de priorité, qui permet à l'utilisateur de distinguer les tâches de fond des tâches à effectuer immédiatement. Cette nouvelle fonctionnalité Projet est également personnalisable via l'API.

Il existe aussi de nombreuses améliorations de l'API destinées à simplifier la tâche du programmeur. Un gestionnaire de services intégré est désormais disponible pour utiliser les services Web. Plusieurs opérations client complexes, comme la modification des propriétés, sont désormais disponibles sous forme de simples fonctions API.

Conclusion

Nous vous remercions de l'intérêt constant que vous portez à la famille de produits Autodesk Vault : Autodesk Vault, Autodesk Vault Workgroup, Autodesk Vault Collaboration et Autodesk Vault Professional. Nous nous efforçons d'être à l'écoute de vos besoins et sommes convaincus que les nouvelles fonctionnalités améliorées du produit vous aideront à être plus productif et à améliorer la compétitivité de votre entreprise.

Retour d'expérience

Les clients d'Autodesk Vault peuvent interagir avec l'équipe de développement d'Autodesk de nombreuses façons, notamment via le site d'Autodesk Manufacturing Community, mfgcommunity.autodesk.com.

En savoir plus ou acheter

Accédez à l'expertise de spécialistes du monde entier qui connaissent bien votre secteur d'activité et peuvent apporter une valeur ajoutée inestimable à l'utilisation de votre logiciel. Pour acheter une licence Autodesk Vault, contactez un revendeur Autodesk agréé. Pour trouver le revendeur le plus proche, visitez le site Web www.autodesk.fr/revendeurs.

Autodesk Éducation

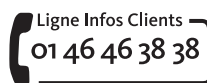
Qu'il s'agisse de cours dispensés par des formateurs, de cours en auto-formation, de formations en ligne ou encore de ressources dédiées à l'éducation, Autodesk propose des solutions d'apprentissage adaptées à vos besoins. Accédez à des logiciels gratuits* si vous êtes un étudiant ou un enseignant. Profitez des conseils d'un expert sur le site d'un Centre de Formation Agréé Autodesk (ATC®), accédez à des outils d'apprentissage en ligne ou à votre librairie locale et validez votre expérience avec une certification Autodesk. Pour en savoir plus, visitez le site www.autodesk.fr/atc.

Programme d'abonnement Autodesk Subscription

Le programme d'abonnement Autodesk® Subscription permet aux clients de valoriser leur investissement logiciel en accédant aux dernières versions, à de puissants services Web et à un support technique particulièrement réactif. Pour en savoir plus, visitez le site Web www.autodesk.fr/subscription.

Autodesk

89 quai Panhard et Levassor
75013 Paris
France



www.bsa.org



Autodesk®

*Les produits gratuits sont soumis aux termes et conditions énoncés dans l'accord de licence d'utilisateur final joint au logiciel.

Autodesk, AutoCAD, ATC, Autodesk Inventor, Civil 3D, DWF, DWG, Inventor, Navisworks et Revit sont des marques déposées ou des marques commerciales d'Autodesk, Inc., et/ou de ses filiales et/ou de ses sociétés affiliées, aux États-Unis et/ou dans d'autres pays. Tous les autres noms de marques, de produits ou marques commerciales appartiennent à leurs propriétaires respectifs. Autodesk se réserve le droit de modifier l'offre sur ses produits et ses services, les spécifications de produits ainsi que ses tarifs à tout moment sans préavis et ne saurait être tenu responsable des erreurs typographiques ou graphiques susceptibles d'apparaître dans ce document. © 2011 Autodesk, Inc. Tous droits réservés.